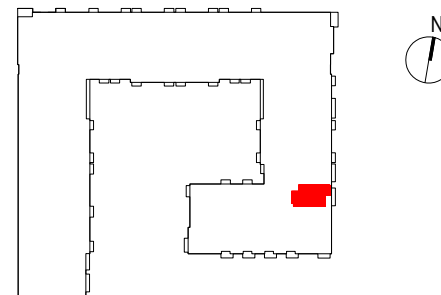


OSIEDLE PRIMO



D298

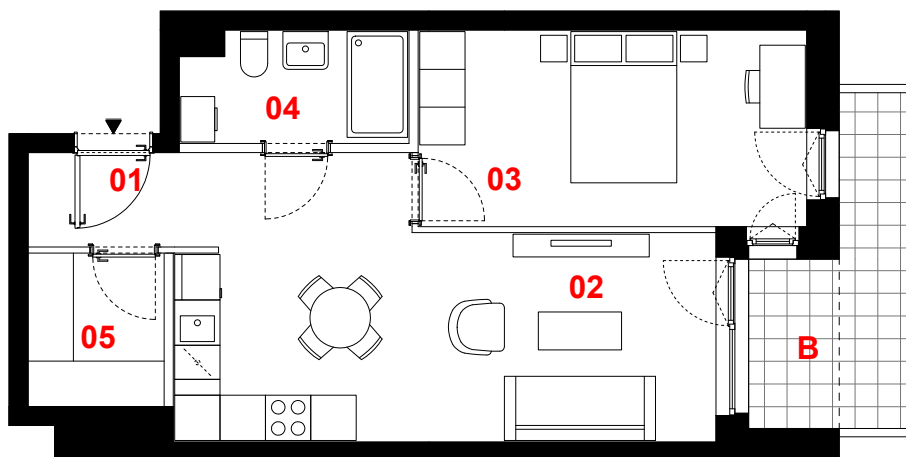
mieszkanie	2 pokoje z aneksem
klatka	D
nr lokalu	298
kondygnacja	4
piętro	3
balkon	6,38 m ²

oznaczenie pomieszczeń

01	przedpokój	6,16 m ²
02	pokój dzienny + aneks kuchenny	19,02 m ²
03	pokój	13,13 m ²
04	łazienka	4,21 m ²
05	garderoba	3,54 m ²

suma pow. użytkowej **46,06 m²**

Powierzchnia użytkowa liczona wg normy PN-ISO 9836:2015-12. Szczegółowe zasady ustalania powierzchni lokalu po jego wybudowaniu określa umowa. Powierzchnia lokalu może ulec zmianom w przypadkach określonych umową. Aranżacja ma charakter przykładowy, umeblowanie nie stanowi wyposażenia lokalu.



0 1m 2m 3m



skala 1:100

— ściany działowe
— konstrukcja i szachty instalacyjne

PROFBUD

JA2PLUS PRACOWNIA ARCHYTEKTONICZNA

biuro@profbud.info
tel. 605 606 606