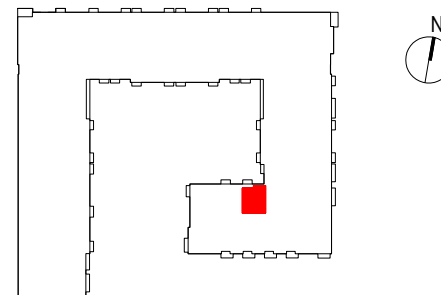


OSIEDLE PRIMO



D275

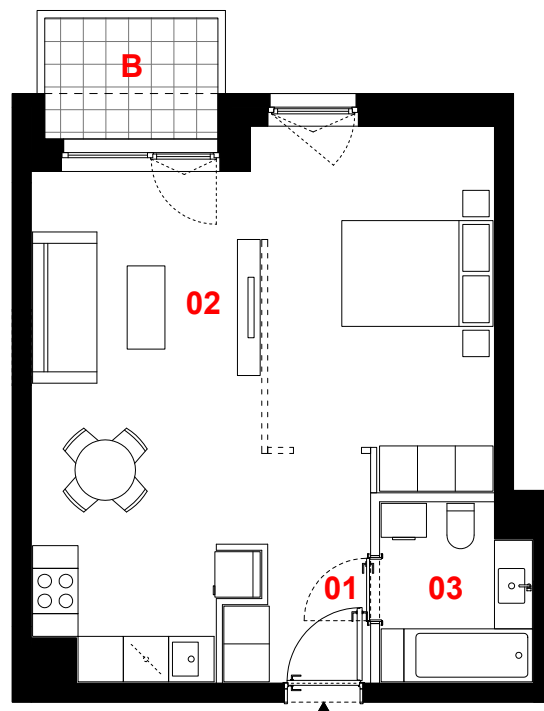
mieszkanie	1 pokój z aneksem
klatka	D
nr lokalu	275
kondygnacja	2
piętro	1
balkon	3,51 m ²

oznaczenie pomieszczeń

01	przedpokój	3,05 m ²
02	pokój dzienny + aneks kuchenny	35,08 m ²
03	łazienka	4,50 m ²

suma pow. użytkowej **42,63 m²**




Powierzchnia użytkowa liczona wg normy PN-ISO 9836:2015-12. Szczegółowe zasady ustalania powierzchni lokalu po jego wybudowaniu określa umowa. Powierzchnia lokalu może ulec zmianom w przypadkach określonych umową. Aranżacja ma charakter przykładowy, umeblowanie nie stanowi wyposażenia lokalu.



0 1m 2m 3m



skala 1:100

-  propozycja aranżacji
-  ściany działowe
-  konstrukcja i szachty instalacyjne

PROFBUD

biuro@profbud.info
tel. 605 606 606

JA2PLUS PRACOWNIA ARCHYTEKTONICZNA