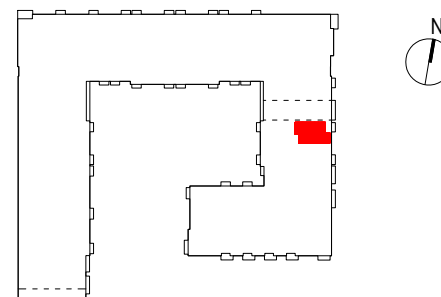


OSIEDLE PRIMO



D247

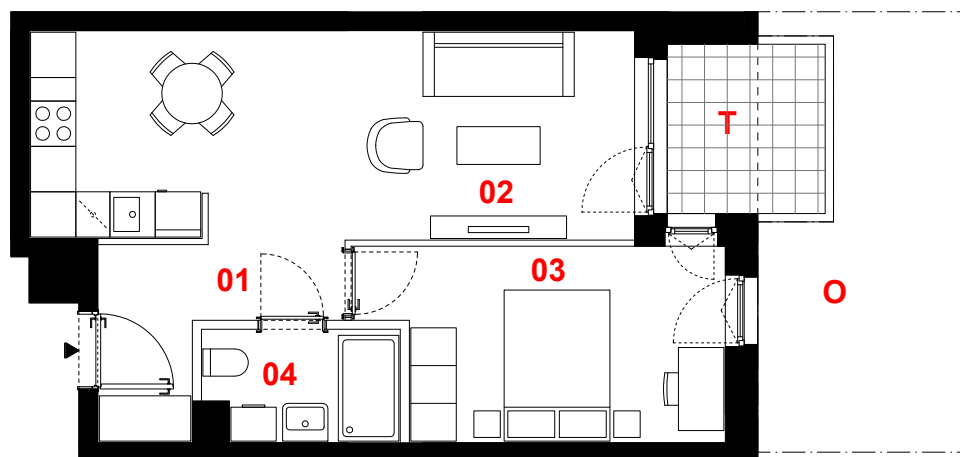
mieszkanie	2 pokoje z aneksem
klatka	D
nr lokalu	247
kondygnacja	1
piętro	parter
taras	4,51 m²
ogródek	13,50 m²

oznaczenie pomieszczeń

01 przedpokój	5,28 m²
02 pokój dzienny + aneks kuchenny	21,75 m²
03 pokój	11,40 m²
04 łazienka	3,62 m²

suma pow. użytkowej 42,05 m²

Powierzchnia użytkowa liczona wg normy PN-ISO 9836:2015-12. Szczegółowe zasady ustalania powierzchni lokalu po jego wybudowaniu określa umowa. Powierzchnia lokalu może ulec zmianom w przypadkach określonych umową. Aranżacja ma charakter przykładowy, umeblowanie nie stanowi wyposażenia lokalu.



0 1m 2m 3m



skala 1:100

— ściany działowe
— konstrukcja i szachty instalacyjne

PROFBUD

biuro@profbud.info
tel. 605 606 606

JA2PLUS PRACOWNIA ARCHYTEKTONICZNA