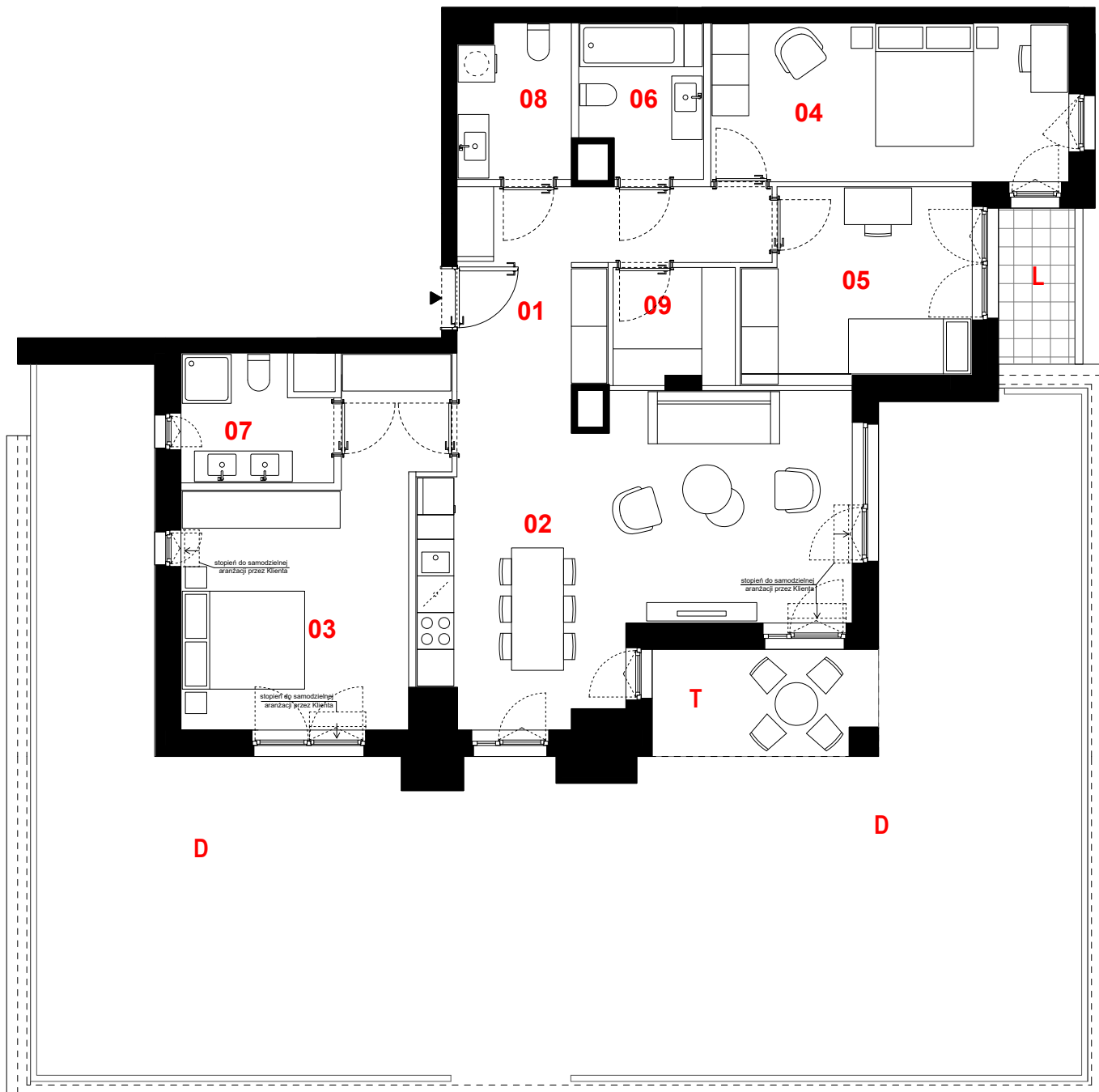
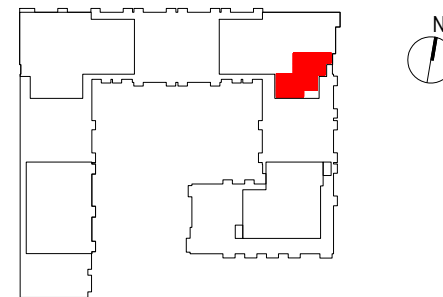


OSIEDLE PRIMO



C244

mieszkanie	4 pokoje z aneksem
klatka	C
nr lokalu	244
kondygnacja	6
piętro	5
loggia	3,08 m ²
taras	6,33 m ²
dach	110 m ²

oznaczenie pomieszczeń

01 przedpokój	11,08 m ²
02 pokój dzienny + aneks kuchenny	30,40 m ²
03 pokój	18,00 m ²
04 pokój	14,87 m ²
05 pokój	10,91 m ²
06 łazienka	4,65 m ²
07 łazienka	4,56 m ²
08 wc	4,40 m ²
09 garderoba	3,60 m ²

suma pow. użytkowej **102,47 m²**

PROFBUD

biuro@profbud.info

tel. 605 606 606

JA2PLUS PRACOWNIA ARCHITEKTONICZNA



skala 1:100

0 1m 2m 3m

— ściany działowe
 — konstrukcja i szachty instalacyjne

Powierzchnia użytkowa liczona wg normy PN-ISO 9836:2015-12. Szczegółowe zasady ustalania powierzchni lokalu po jego wybudowaniu określa umowa. Powierzchnia lokalu może ulec zmianom w przypadkach określonych umową. Aranżacja ma charakter przykładowy, umeblowanie nie stanowi wyposażenia lokalu