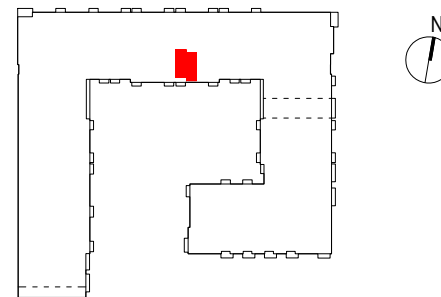


OSIEDLE PRIMO



C166

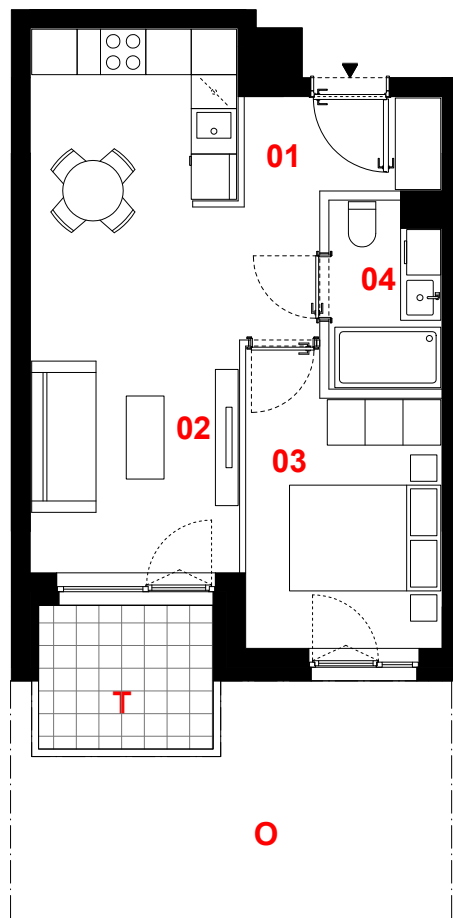
mieszkanie	2 pokoje z aneksem
klatka	C
nr lokalu	166
kondygnacja	1
piętro	parter
taras	4,20 m²
ogródek	16,00 m²

oznaczenie pomieszczeń

01 przedpokój	3,39 m²
02 pokój dzienny + aneks kuchenny	21,39 m²
03 pokój	9,09 m²
04 łazienka	3,43 m²

suma pow. użytkowej 37,30 m²

Powierzchnia użytkowa liczona wg normy PN-ISO 9836:2015-12. Szczegółowe zasady ustalania powierzchni lokalu po jego wybudowaniu określa umowa. Powierzchnia lokalu może ulec zmianom w przypadkach określonych umową. Aranżacja ma charakter przykładowy, umeblowanie nie stanowi wyposażenia lokalu.



0 1m 2m 3m



skala 1:100

— ściany działowe
— konstrukcja i szachty instalacyjne

PROFBUD

biuro@profbud.info
tel. 605 606 606

JA2PLUS PRACOWNIA ARCHYTEKTONICZNA