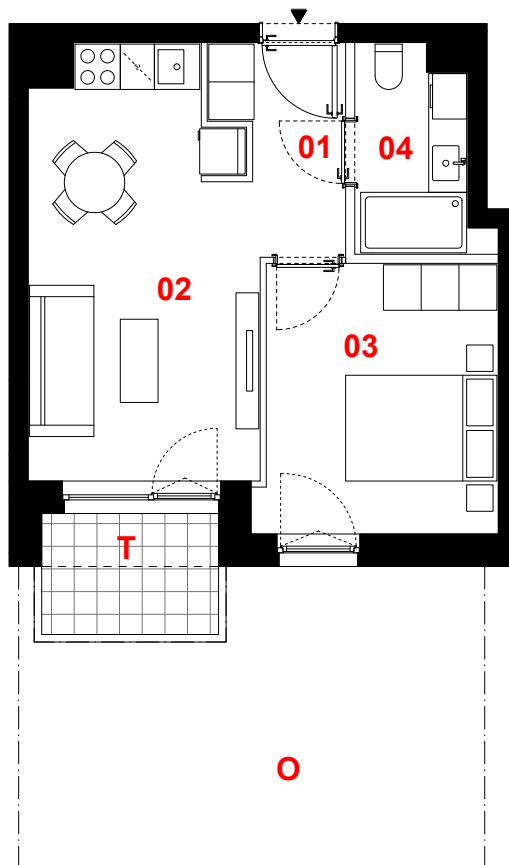
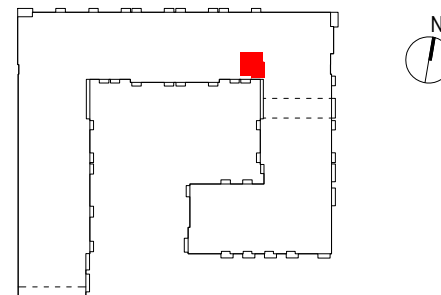


OSIEDLE PRIMO



C163

mieszkanie	2 pokoje z aneksem
klatka	C
nr lokalu	163
kondygnacja	1
piętro	parter
taras	3,58 m²
ogródek	22,00 m²

oznaczenie pomieszczeń

01 przedpokój	3,91 m²
02 pokój dzienny + aneks kuchenny	16,11 m²
03 pokój	10,91 m²
04 łazienka	3,86 m²

suma pow. użytkowej 34,79 m²

Powierzchnia użytkowa liczona wg normy PN-ISO 9836:2015-12. Szczegółowe zasady ustalania powierzchni lokalu po jego wybudowaniu określa umowa. Powierzchnia lokalu może ulec zmianom w przypadkach określonych umową. Aranżacja ma charakter przykładowy, umeblowanie nie stanowi wyposażenia lokalu.

0 1m 2m 3m



skala 1:100

— ściany działowe
— konstrukcja i szachty instalacyjne

PROFBUD

JA2PLUS PRACOWNIA ARCHYTEKTONICZNA

biuro@profbud.info
tel. 605 606 606