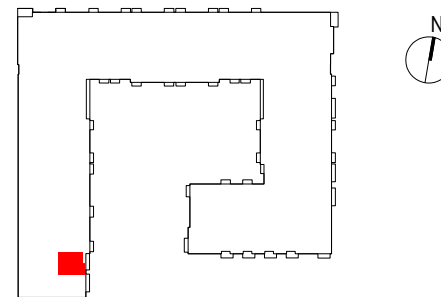


OSIEDLE PRIMO



A061

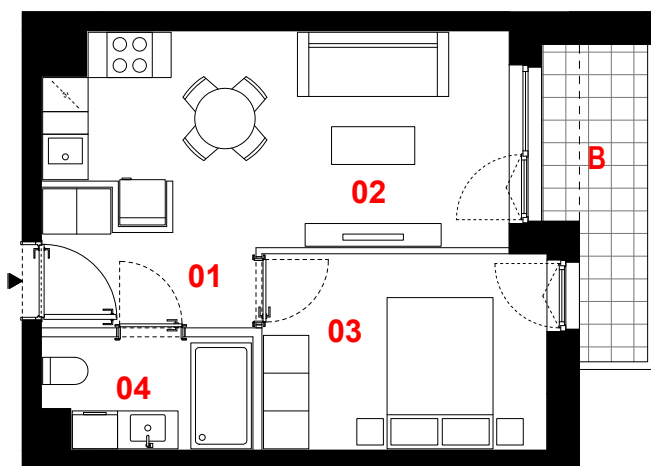
mieszkanie	2 pokoje z aneksem
klatka	A
nr lokalu	061
kondygnacja	5
piętro	4
balkon	4,70 m²

oznaczenie pomieszczeń

01 przedpokój	3,82 m²
02 pokój dzienny + aneks kuchenny	15,97 m²
03 pokój	9,61 m²
04 łazienka	3,82 m²

suma pow. użytkowej 33,22 m²

Powierzchnia użytkowa liczona wg normy PN-ISO 9836:2015-12. Szczegółowe zasady ustalania powierzchni lokalu po jego wybudowaniu określa umowa. Powierzchnia lokalu może ulec zmianom w przypadkach określonych umową. Aranżacja ma charakter przykładowy, umeblowanie nie stanowi wyposażenia lokalu.



0 1m 2m 3m



skala 1:100

— ściany działowe
— konstrukcja i szachty instalacyjne

PROFBUD

JA2PLUS PRACOWNIA ARCHYTEKTONICZNA

biuro@profbud.info
tel. 605 606 606