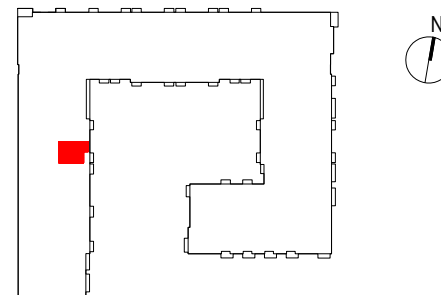


OSIEDLE PRIMO



A027

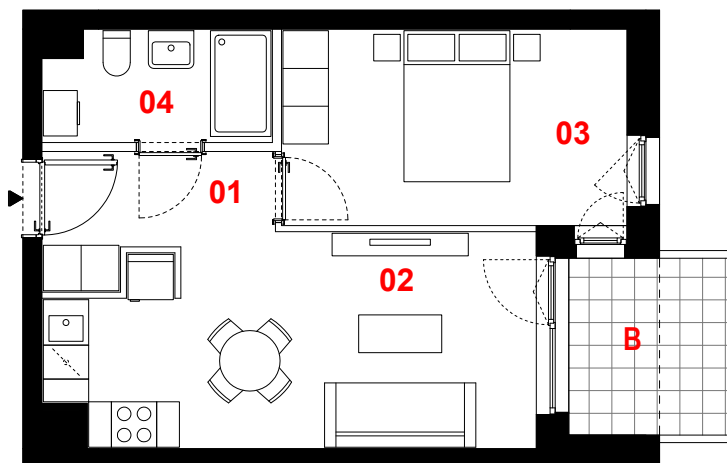
mieszkanie	2 pokoje z aneksem
klatka	A
nr lokalu	027
kondygnacja	2
piętro	1
balkon	4,73 m²

oznaczenie pomieszczeń

01 przedpokój	4,16 m²
02 pokój dzienny + aneks kuchenny	16,88 m²
03 pokój	11,67 m²
04 łazienka	4,22 m²

suma pow. użytkowej 36,93 m²

Powierzchnia użytkowa liczona wg normy PN-ISO 9836:2015-12. Szczegółowe zasady ustalania powierzchni lokalu po jego wybudowaniu określa umowa. Powierzchnia lokalu może ulec zmianom w przypadkach określonych umową. Aranżacja ma charakter przykładowy, umeblowanie nie stanowi wyposażenia lokalu.



0 1m 2m 3m



skala 1:100

— ściany działowe
— konstrukcja i szachty instalacyjne

PROFBUD

JA2PLUS PRACOWNIA ARCHYTEKTONICZNA

biuro@profbud.info
tel. 605 606 606