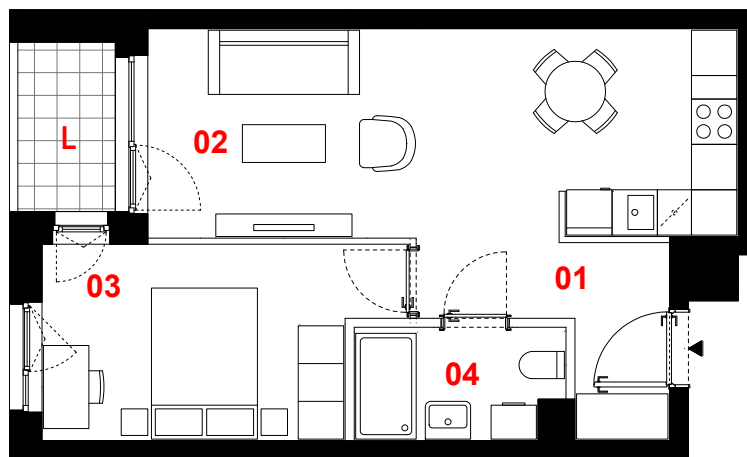
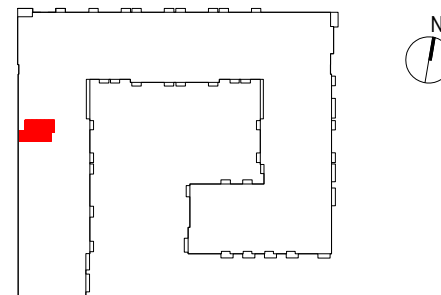


# OSIEDLE PRIMO



## A025

|             |                           |
|-------------|---------------------------|
| mieszkanie  | <b>2 pokoje z aneksem</b> |
| klatka      | <b>A</b>                  |
| nr lokalu   | <b>025</b>                |
| kondygnacja | <b>2</b>                  |
| piętro      | <b>1</b>                  |
| loggia      | <b>2,75 m<sup>2</sup></b> |

### oznaczenie pomieszczeń

|                                          |                            |
|------------------------------------------|----------------------------|
| <b>01</b> przedpokój                     | <b>5,36 m<sup>2</sup></b>  |
| <b>02</b> pokój dzienny + aneks kuchenny | <b>21,20 m<sup>2</sup></b> |
| <b>03</b> pokój                          | <b>11,05 m<sup>2</sup></b> |
| <b>04</b> łazienka                       | <b>3,87 m<sup>2</sup></b>  |

**suma pow. użytkowej 41,48 m<sup>2</sup>**

Powierzchnia użytkowa liczona wg normy PN-ISO 9836:2015-12. Szczegółowe zasady ustalania powierzchni lokalu po jego wybudowaniu określa umowa. Powierzchnia lokalu może ulec zmianom w przypadkach określonych umową. Aranżacja ma charakter przykładowy, umeblowanie nie stanowi wyposażenia lokalu.

0 1m 2m 3m



skala 1:100

— ściany działowe  
— konstrukcja i szachty instalacyjne

**PROFBUD**

biuro@profbud.info  
tel. 605 606 606

JA2PLUS PRACOWNIA ARCHYTEKTONICZNA